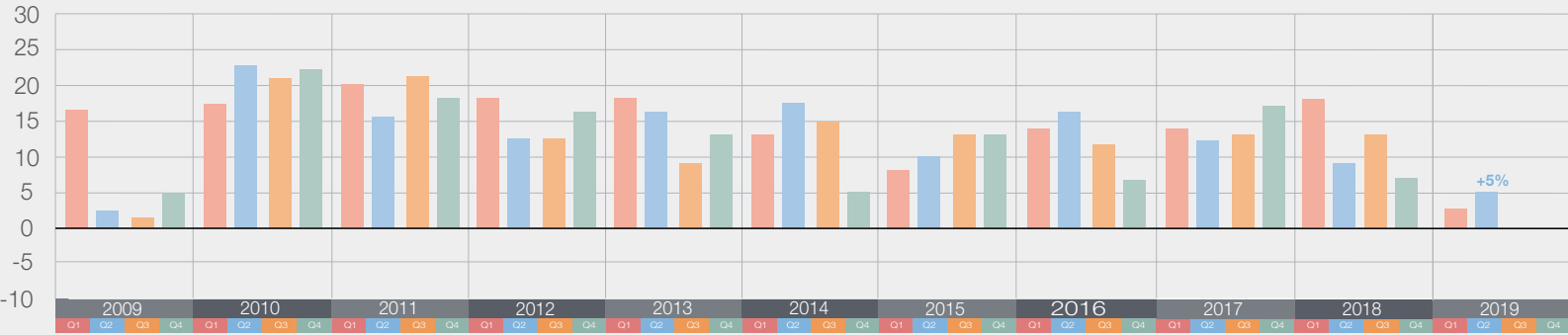


“¿Prevé usted movimientos laborales en su organización para el próximo trimestre (abril – junio 2019), en comparación con el trimestre actual?”

Tendencia Neta del Empleo con Ajuste Estacional



* La Tendencia Neta del Empleo con ajuste estacional, se refiere al proceso estadístico que permite presentar los datos de la encuesta sin el efecto de las fluctuaciones (o picos) que ocurren normalmente en el transcurso del año como resultado de eventos estacionales, tales como: ciclos agrícolas, épocas de huracanes, temporada decembrina, días festivos, época vacacional, etc. Este cálculo permite observar las tendencias actuales sin los efectos anteriores.

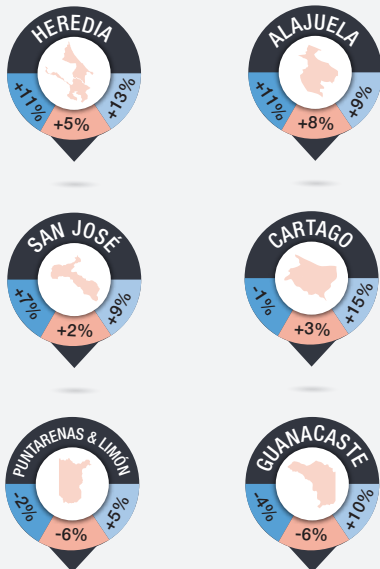
Comparativo Trimestral y Anual

	Aumentará	Disminuirá	Sin cambio	No sabe	Tendencia Neta	Ajuste Estacional*
	%	%	%	%	%	%
2Q 2019	12	6	81	1	+6	+5
1Q 2019	12	6	76	6	+6	+3
2Q 2018	15	5	79	1	+10	+9

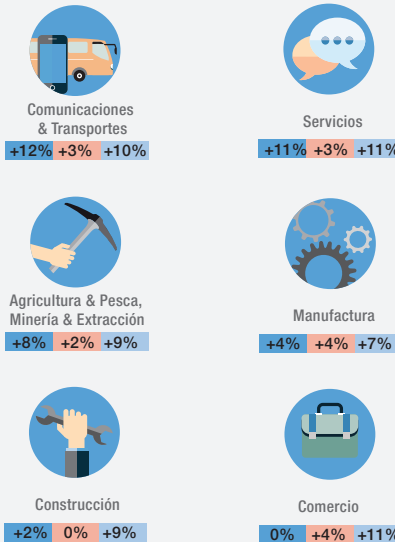
Principales Hallazgos

- 12% de los empleadores espera incrementar sus plantillas laborales, 6% anticipa una disminución, 81% no prevé cambios y el 1% no sabe, resultando una Tendencia Neta del Empleo de +5% una vez aplicado el ajuste estacional.
- La Tendencia incrementa 2 puntos porcentuales en comparación con el trimestre anterior (enero-marzo 2019) y disminuye 4 puntos porcentuales en comparación anual (abril-junio 2018).

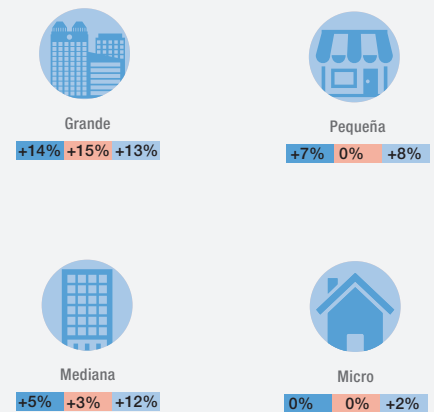
Comparativo por Región



Comparativo por Sector

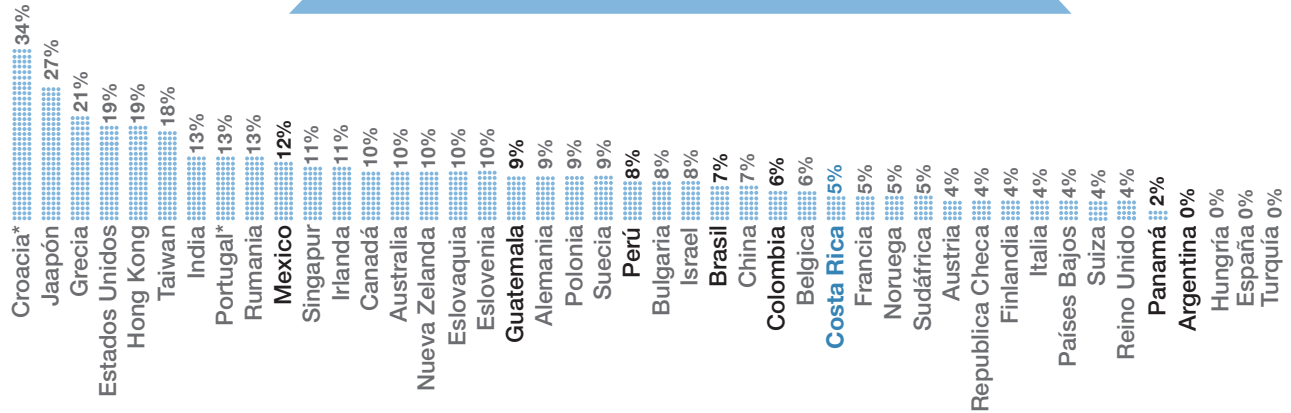


Comparativo por Tamaño de la Empresa



{ Q2 2019 } 59,000 + ENTREVISTAS A EMPRESARIOS EN 44 PAÍSES Y TERRITORIOS

COMPARATIVO GLOBAL · TENDENCIA NETA DEL EMPLEO



*Cifra sin ajuste estacional

CAMBIOS EN LOS PLANES DE CONTRATACIÓN GLOBAL

COMPARATIVO TRIMESTRE ANTERIOR (44 países y territorios)



COMPARATIVO AÑO ANTERIOR (44 países y territorios)



VARIACIONES NOTABLES GLOBALES (en puntos porcentuales)

COMPARATIVO TRIMESTRAL

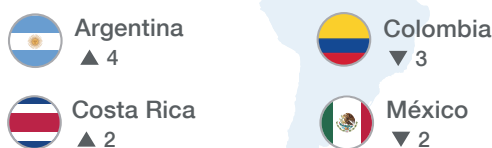


COMPARATIVO ANUAL



VARIACIONES NOTABLES EN LATINOAMÉRICA (en puntos porcentuales)

COMPARATIVO TRIMESTRAL



COMPARATIVO ANUAL



La encuesta, realizada trimestralmente por más de 55 años, se basa en más de 59,000 entrevistas a empresarios públicos y privados en 44 países y territorios para medir de manera anticipada las tendencias de empleo. En Costa Rica participan 620 empresarios.

Si deseas conocer el reporte completo, visita www.manpowergroup.com.mx
 Llámamos al:
 (5255) 54 48 14 00



ManpowerGroup