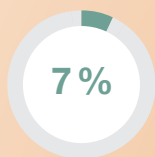




753 employeurs en Suisse ont répondu à la question :

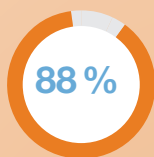
« Comment anticipez-vous l'évolution de l'emploi total dans votre entreprise au cours du prochain trimestre, jusqu'à fin septembre 2017, par rapport au trimestre actuel ? »



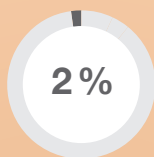
prévoient d'embaucher du personnel



prévoient de réduire les effectifs



ne prévoient aucun changement



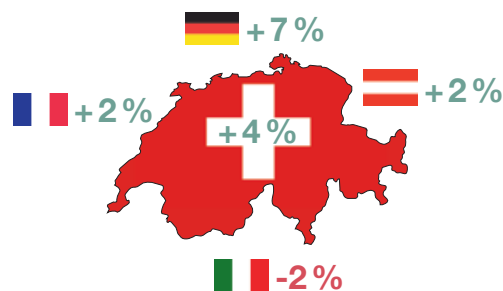
ne savent pas

Comment la Prévission Nette d'Emploi est-elle calculée ?

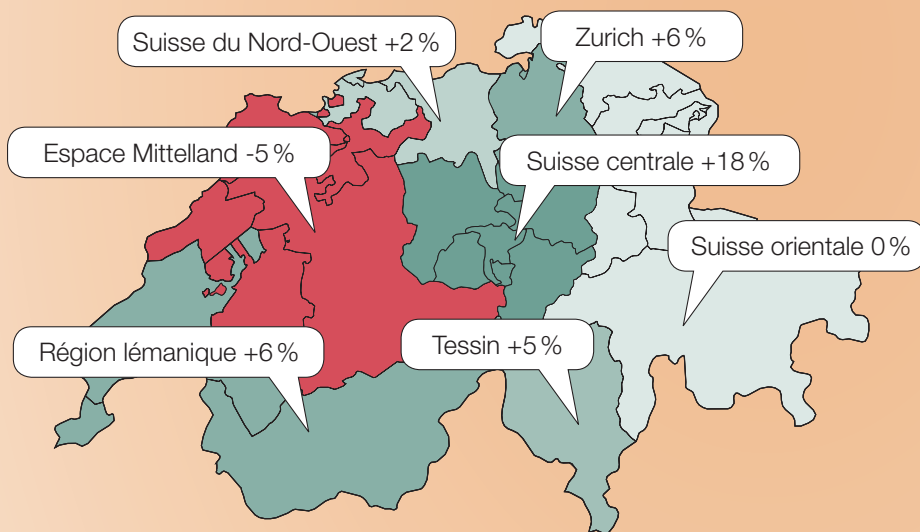
% d'employeurs anticipant une hausse des effectifs	7%
- % d'employeurs anticipant une baisse des effectifs	-3%
Résultat non corrigé des variations saisonnières pour la Suisse	= +4%
La prévision lissée des variations saisonnières est de +4%.	

Les perspectives d'embauche présentées dans ce document sont des résultats désaisonnalisés.

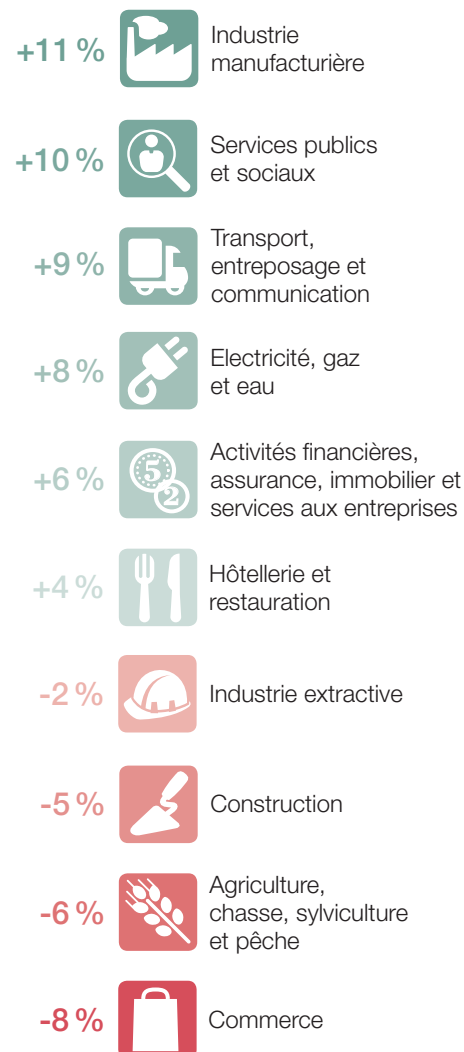
Perspectives d'emploi en Suisse et dans les pays voisins



Perspectives d'emploi par région



Perspectives d'emploi par secteur



Perspectives d'emploi par taille d'entreprise

