

3Q²⁰²⁴

ManpowerGroup Encuesta de Expectativas de Empleo

México



Resumen Ejecutivo

Sectores con mayor demanda de contratación en México



Energía



Servicios de Comunicación

32% Tendencia Neta de Empleo Ajustada en México:

Calculado restando los empleadores que planean reducciones frente a los que planean contratar*. Se fortaleció 5 p.p. desde el trimestre pasado, pero se debilitó 4 p.p. en comparación con el mismo periodo del año pasado.

Más de la mitad de las empresas (**55%**) dijeron que ya habían adaptado la Inteligencia Artificial (IA) en sus organizaciones, un aumento del 16% en comparación con las respuestas de los empleadores hace un año (39%).

Más de la mitad (**69%**) de los empleadores esperan aumentar su plantilla debido a la Inteligencia Artificial (IA) durante los próximos dos años y casi uno de cada cuatro cree que no habrá ningún impacto.

Índice



Sección 1

3Q Expectativas
de Empleo



Sección 2

Tendencias
Laborales



Sección 3

Expectativas
por Sector



Sección 4

Acerca de
la Encuesta

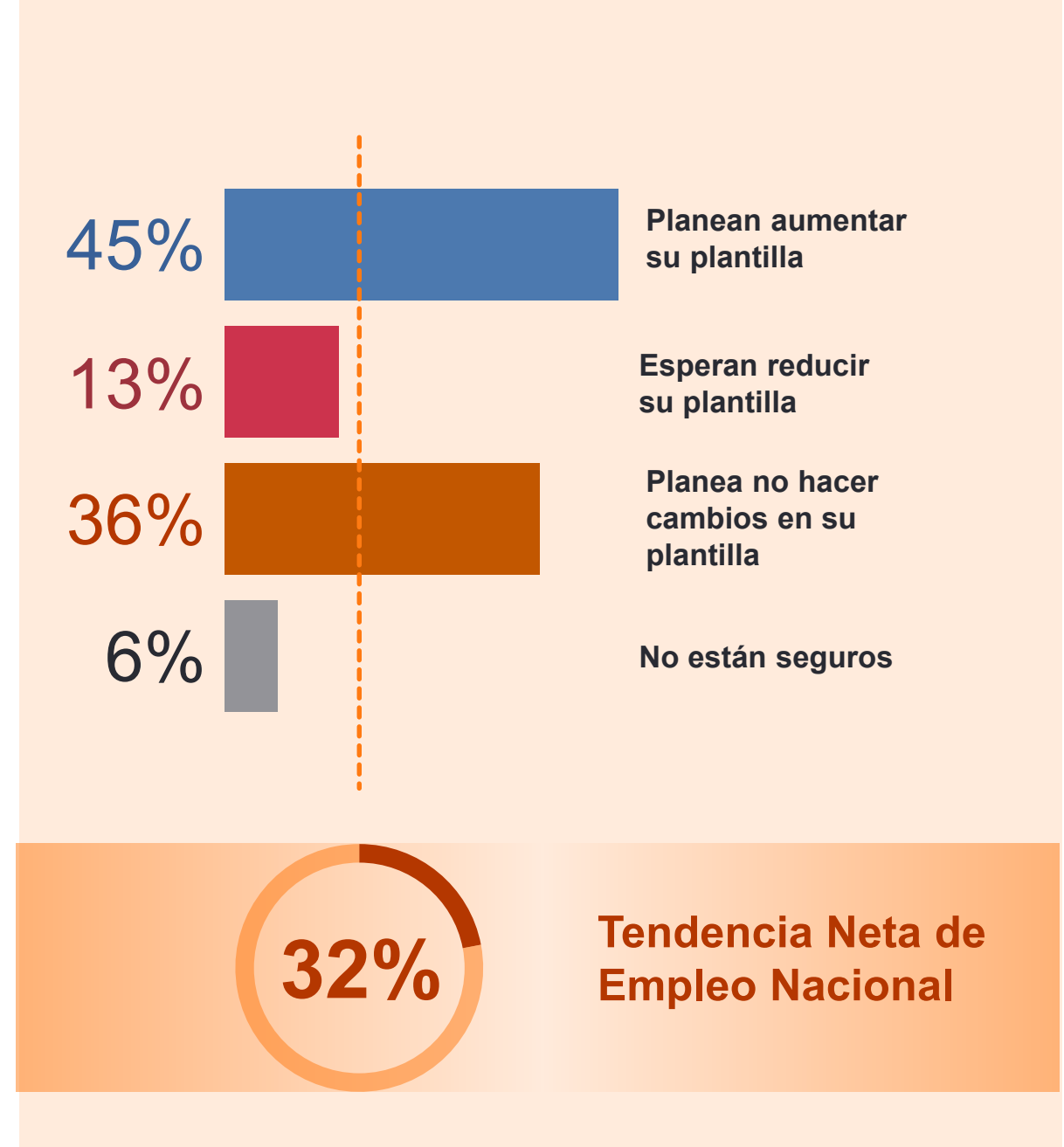


3Q Expectativas de Empleo



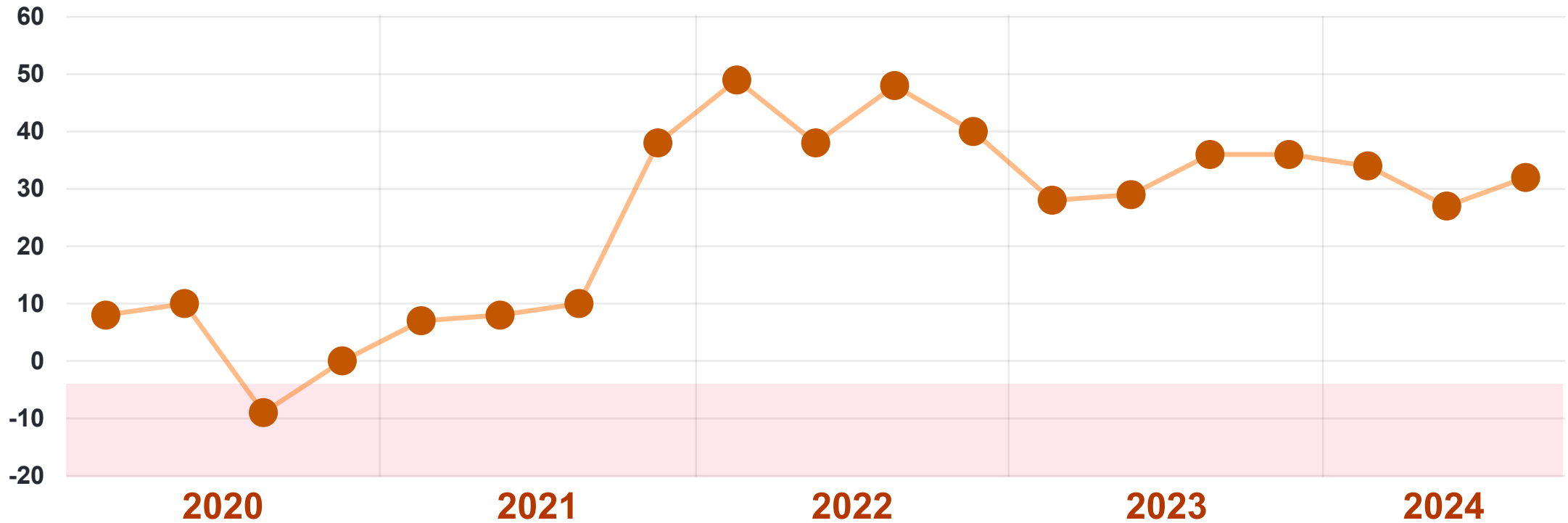
Expectativas de Empleo en México para el 3Q 2024

En la última edición de la Encuesta de Expectativas de Empleo de ManpowerGroup México, más de 1,000 empleadores a nivel nacional reportaron una **Tendencia Neta de Empleo Ajustada Estacionalmente de 32%**



Cambios a través del tiempo

Las expectativas nacionales se fortalecieron 5 p.p. desde el trimestre anterior, pero disminuyeron 4 p.p. en comparación con el mismo período del año pasado.





Expectativas de contratación de julio a septiembre por país

Tendencia Neta del Empleo con Ajuste Estacional (TNE)

 **35%** Costa Rica
TNE Más fuerte

 **22%** Global
TNE Promedio

 **3%**
Argentina y Rumanía
TNE Más débil

| | | | | | |
|-------------------|------------|-------------|-----|------------------|-----------|
| Costa Rica | 35% | Alemania | 23% | Eslovaquia | 15% |
| Suiza | 34% | Irlanda | 23% | España | 15% |
| Guatemala | 32% | Finlandia | 22% | Hungría | 14% |
| México | 32% | Noruega | 22% | Polonia | 14% |
| Sudáfrica | 31% | Austria | 20% | Suecia | 13% |
| India | 30% | Colombia | 20% | Japón | 12% |
| EE.UU. | 30% | Singapur | 20% | Grecia | 10% |
| China | 28% | Reino Unido | 20% | Puerto Rico | 8% |
| Países Bajos | 28% | Panamá | 19% | Hong Kong | 8% |
| Brasil | 27% | Portugal | 18% | República Checa | 8% |
| Bélgica | 25% | Taiwán | 18% | Chile* | 7% |
| Perú | 25% | Turquía | 17% | Israel | 4% |
| Francia | 24% | Italia | 16% | Argentina | 3% |
| Canadá | 23% | Australia | 15% | Rumanía | 3% |

*Chile se unió al programa en el segundo trimestre de 2024. Actualmente no hay datos históricos y los datos no han sido desestacionalizados..



Cambios anuales por país

Cambios de la Tendencia Neta del Empleo desde el tercer trimestre de 3Q 2023 (TNE)

 **+7%** Suiza
Perspectiva más fortalecida

 **-6%** Global
Promedio Global

 **-27%** Puerto Rico
Perspectiva más debilitada

| | | | | | |
|--------------|------------|------------------------|------------|--------------------|-------------|
| Suiza | +7% | Sudáfrica | -3% | China | -7% |
| Austria | +6% | México | -4% | Costa Rica | -8% |
| Italia | +6% | Noruega | -4% | República Checa | -8% |
| Eslovaquia | +5% | España | -5% | Portugal | -9% |
| Taiwán | +3% | EE.UU. | -5% | Reino Unido | -9% |
| Bélgica | +2% | Brasil | -6% | Países Bajos | -11% |
| Francia | +2% | Colombia | -6% | Israel | -12% |
| Polonia | +2% | India | -6% | Rumania | -13% |
| Hungría | +1% | Alemania | -6% | Panamá | -14% |
| Argentina | +0% | Promedio Global | -6% | Singapur | -14% |
| Finlandia | -1% | Grecia | -6% | Perú | -16% |
| Japón | -1% | Suecia | -6% | Australia | -22% |
| Guatemala | -3% | Turquía | -6% | Hong Kong | -25% |
| Irlanda | -3% | Canadá | -7% | Puerto Rico | -27% |

*Chile se unió al programa en el segundo trimestre de 2024. Actualmente no hay datos históricos y los datos no han sido desestacionalizados..

Mejoras de Expectativas más significativas para el 3Q

Los empleadores en 9 países informan una expectativa de contratación más sólida en comparación con el mismo período del año pasado, debilitándose en 31 países permaneciendo sin cambios en 1.

Mejoras trimestre a trimestre



Brasil
+9%



Italia
+7%



Portugal
+7%

Mejoras año tras año



Suiza
+7%



Austria
+6%



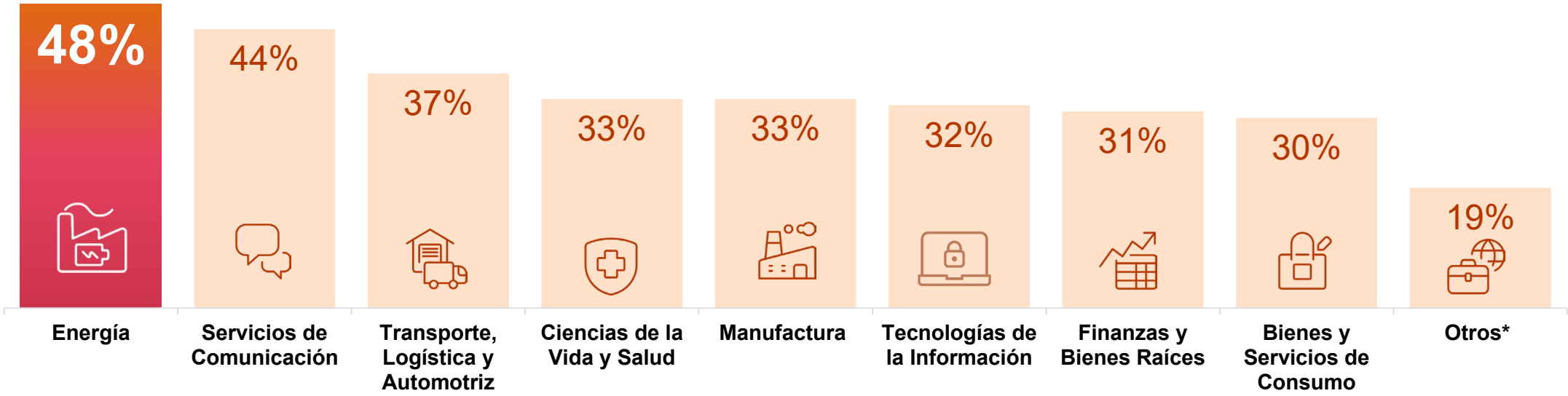
Italia
+6%



Eslovaquia
+5%

Expectativas nacionales de empleo en los principales sectores

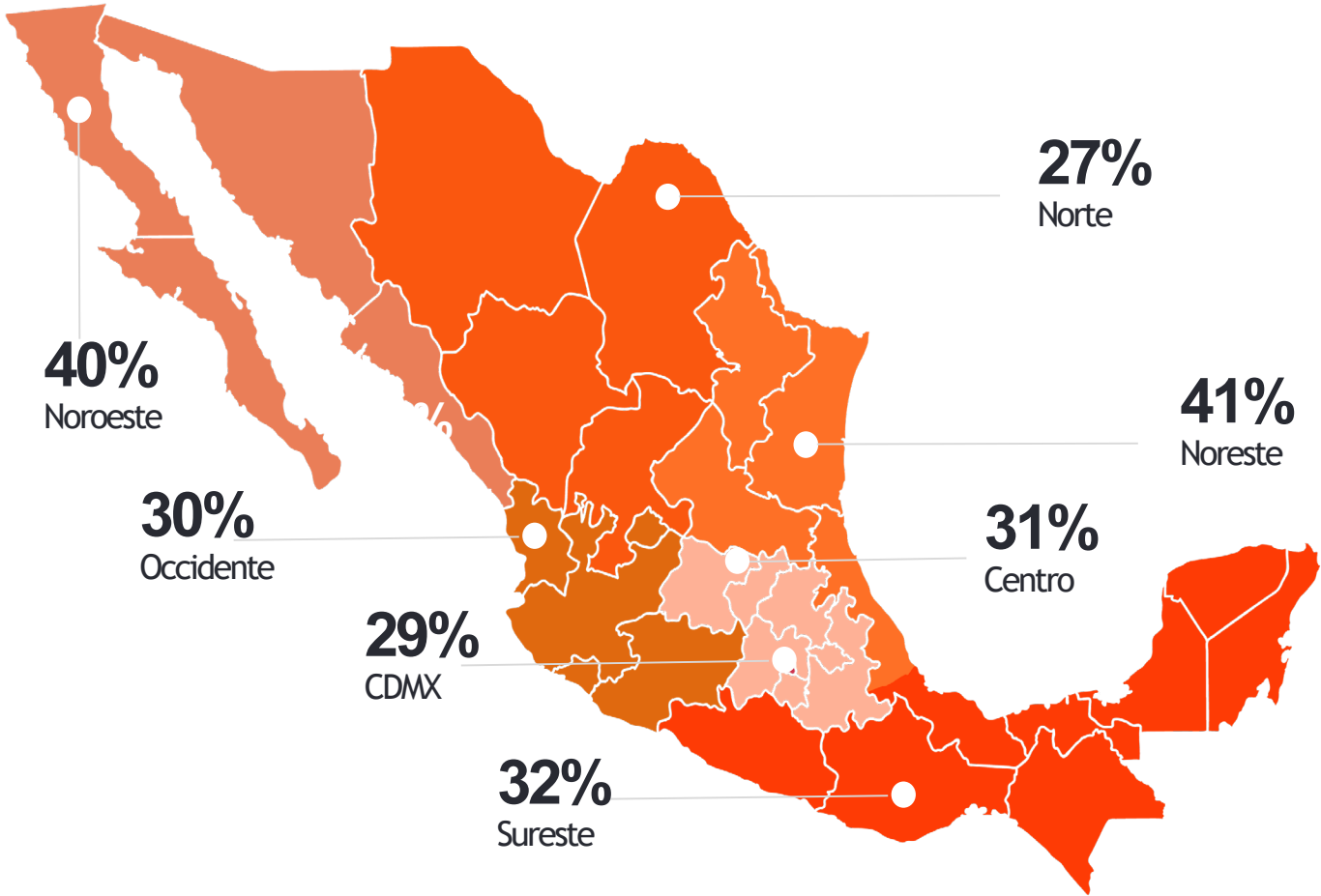
Las empresas de Energía tienen la expectativas más sólidas a nivel nacional, con un aumento de 13 p.p. en comparación con el trimestre pasado y de 17 p.p. con respecto al año pasado.



*Incluye: Gobierno o administración pública; Sin fines de lucro/ONG/organización benéfica/religiosa; Otra industria; otra subindustria de transporte, logística y automóviles; Instituciones educativas; Agricultura y Pesca

Tendencia por Región

3Q 2024



41% NORESTE

40% NOROESTE

32% SURESTE

31% CENTRO

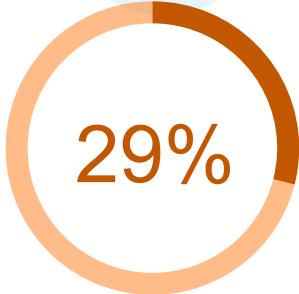
30% OCCIDENTE

29% CDMX

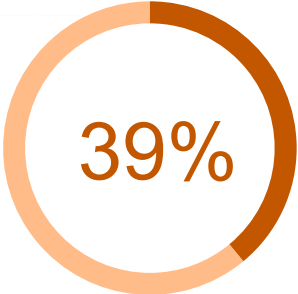
27% NORTE

Expectativas de contratación por tamaño de empresa

**Menos que
10 Empleados**



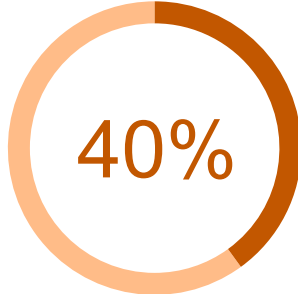
**10 - 49
Empleados**



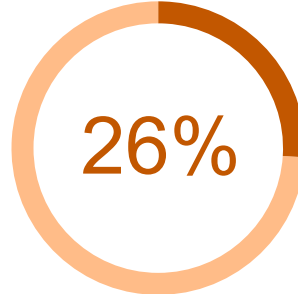
**50 - 249
Empleados**



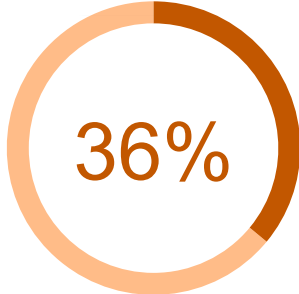
**250 - 999
Empleados**



**1,000 - 4,999
Empleados**



**5,000+
Empleados**





Expectativas de Empleo en Europa, Oriente Medio y África

Las expectativas de contratación siguen siendo las más bajas en Europa, Oriente Medio y África (18%), pero se fortalecieron 2 p.p. desde el segundo trimestre de 2024 y se debilitaron 3 p.p. año tras año.

Las expectativas varían en toda la región, siendo los empleadores más interesados en contratar en Suiza (34%), Sudáfrica (31%) y los Países Bajos (28%). Las Expectativas más débiles se dan en Rumania (3%) e Israel (4%).

Las intenciones de contratación más fuertes a nivel mundial para la industria vertical de Energía (66%) las reportan los empleadores en Suiza, Manufactura (47%) y Transporte, Logística y Automotriz (50%) en Irlanda.

Intenciones más fuertes



Intenciones más débiles





Expectativas de empleo en Asia y el Pacífico

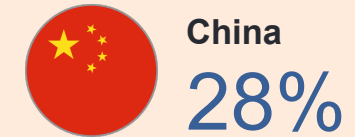
Los gerentes de contratación en los países de Asia y el Pacífico anticipan la segunda perspectiva regional más fuerte (23%), una disminución con respecto al trimestre anterior (-4 p.p.) así como en comparación con el mismo período del año pasado (- 8 p.p.).

India (30%) y China (28%) continúan reportando las expectativas más sólidas de la región.

Las expectativas más cautelosas las reportaron los empleadores de Hong Kong (8%) y Japón (12%).



Intenciones más fuertes



Intenciones más débiles



Expectativas de Empleo América



Los empleadores de los 12 países encuestados en América informaron expectativas de empleo positivas para el tercer trimestre, aunque las intenciones de contratación han disminuido en 4 países trimestre a trimestre y en 10 en comparación con esta misma época del año pasado.

Los empleadores de Costa Rica (35%) , México y Guatemala (32%) reportaron las intenciones de contratación más fuertes en todas las regiones para el tercer trimestre.

Las Expectativas más sólidas a nivel mundial para los sectores de Bienes y Servicios de Consumo (54%) son reportadas por empleadores en Guatemala, Servicios de Comunicación (44%) en México, Finanzas y Bienes Raíces (54%) y Ciencias de la Vida y Salud (46%) en Costa Rica, y Tecnologías de la Información (50%) en EE.UU.

*Chile se unió al programa en el segundo trimestre de 2024. Actualmente no hay datos históricos y los datos no han sido desestacionalizados.

↗ Intenciones más fuertes



Costa Rica
35%



Guatemala
32%

↘ Intenciones más débiles



Argentina
3%



Chile*
7%

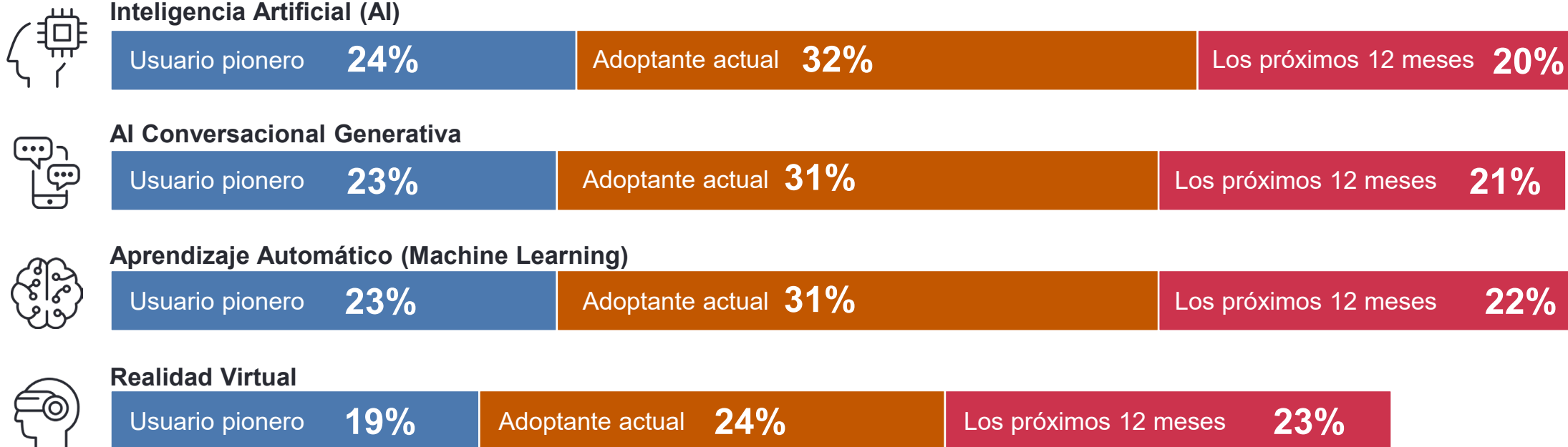


Tendencias Laborales



Navegando por la adopción de la IA

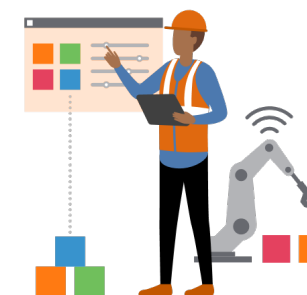
Más de la mitad (55%) de las empresas mexicanas dijeron que ya habían adoptado la IA, incluida la IA conversacional generativa. Se trata de un aumento del 16% en comparación con las respuestas de los empleadores hace un año (39%).



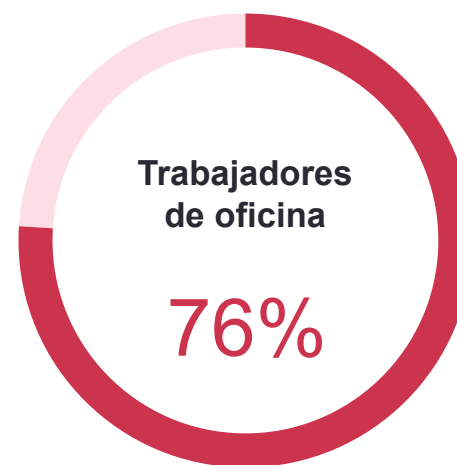


Surgen sentimientos divergentes sobre el impacto de la IA en el trabajo

Los empleadores mexicanos revelan que el optimismo sobre la IA varía según la antigüedad. Con una brecha de 5 puntos porcentuales entre los altos directivos y los trabajadores de primera línea, los líderes pueden aprovechar la oportunidad para comunicar claramente la influencia positiva que la IA aportará a su carga de trabajo.



Los trabajadores de fábrica y de primera línea son los menos optimistas sobre la IA





Los empleadores mexicanos revelan los desafíos en la adopción de la inteligencia artificial (IA)

Los más comunes se relacionan con la falta de habilidades, y la privacidad.





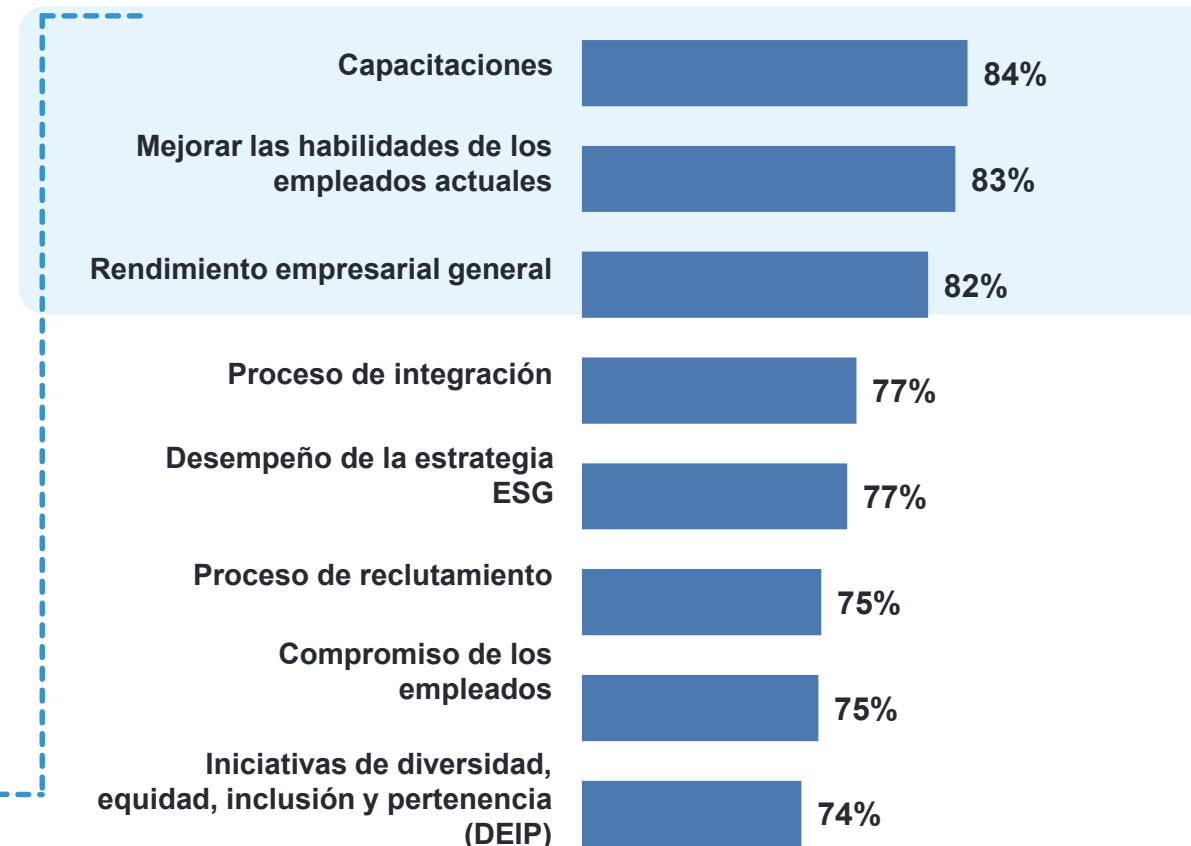
Los empleadores mexicanos comienzan a identificar los impactos futuros de la inteligencia artificial (IA)

Cuando se les pidió que predijeran en qué ámbitos impactarían la inteligencia artificial en el futuro dentro de su organización, los empleadores mexicanos encontraron consenso en todas las industrias y regiones de que estas herramientas tendrán un impacto positivo en las capacitaciones, especialmente en las industrias de Tecnologías de la Información y de Finanzas y Bienes Raíces.

88%
Tecnologías de la Información






87%
Finanzas y Bienes Raíces





¿Cómo creen los empleadores que la inteligencia artificial impactará en sus expectativas de contratación a dos años?

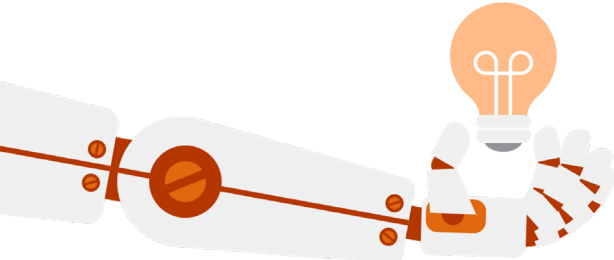
Más de la mitad de las empresas esperan un impacto positivo en su plantilla laboral (aumentar el número de trabajadores) gracias a la inteligencia artificial durante los próximos dos años.

| |  Impacto positivo |  Sin impacto |  Impacto negativo |
|------------------------------------|---|--|---|
| Promedio nacional | 69% | 15% | 12% |
| Servicios de Comunicación | 80% | 9% | 9% |
| Finanzas y Bienes Raíces | 73% | 13% | 13% |
| Bienes y Servicios de Consumo | 71% | 13% | 13% |
| Energía | 71% | 11% | 11% |
| Manufactura | 68% | 15% | 13% |
| Tecnologías de la Información | 67% | 17% | 15% |
| Transporte, Logística y Automotriz | 65% | 14% | 10% |
| Ciencias de la Vida y Salud | 60% | 24% | 16% |



La mejora de las herramientas tecnológicas apunta a resultados prometedores

Los empleadores mexicanos han descubierto que mejorar las herramientas tecnológicas y enfatizar el bienestar son los dos principales impulsores del compromiso y la productividad.





Expectativas por Sector





Bienes y Servicios de Consumo

La mayoría (72%) de los empleadores de Bienes y Servicios de Consumo informan dificultades para encontrar el talento que necesitan.*

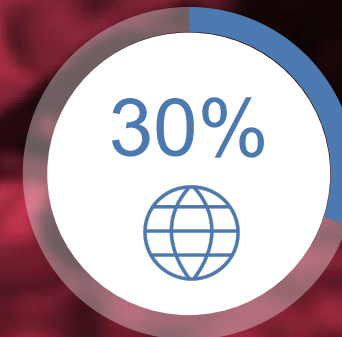
La Tendencia Neta de Empleo nacional para los empleadores de Bienes y Servicios de Consumo es del 30%. Esta cifra aumentó 6 p.p. con respecto al trimestre anterior y disminuyó 3 p.p. con respecto al año pasado.

* The 2024 Global Talent Shortage, ManpowerGroup

Escasez de Talento



Expectativas de Empleo





Energía

La mayoría (63%) de los empleadores de Energía informan dificultades para encontrar el talento que necesitan.*

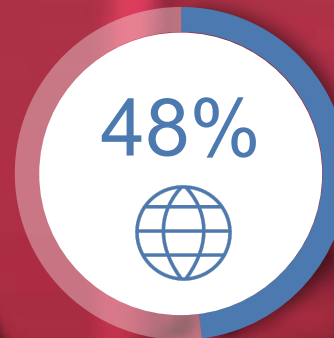
La Tendencia Neta de Empleo nacional para los empleadores de Energía es del 48%. Esta cifra aumentó 13 p.p. respecto al trimestre anterior y 17 p.p. en comparación con el mismo período del año pasado.

* The 2024 Global Talent Shortage, ManpowerGroup

Escasez de Talento



Expectativas de Empleo





Servicios de Comunicación

La mayoría (65%) de las organizaciones de Servicios de Comunicación informan dificultades para encontrar el talento que necesitan.*

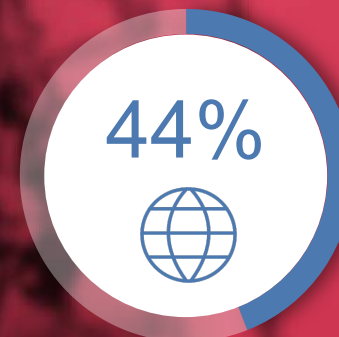
La Tendencia Neta de Empleo nacional para la industria de Servicios de Comunicación es del 44%. Esta cifra aumentó 23 p.p. respecto al trimestre anterior y 3 p.p. en comparación con el mismo período del año pasado.

* The 2024 Global Talent Shortage, ManpowerGroup

Escasez de Talento



Expectativas de Empleo





Finanzas y Bienes Raíces

La mayoría (69%) de los empleadores de Finanzas y Bienes Raíces informan dificultades para encontrar el talento que necesitan.*

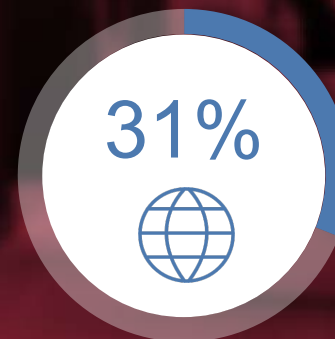
La Tendencia Neta de Empleo nacional para empleadores de Finanzas y Bienes Raíces es del 31%. Esta cifra aumentó 18 p.p. respecto al trimestre anterior y disminuyó 5 p.p. en comparación con el mismo período del año pasado.

* The 2024 Global Talent Shortage, ManpowerGroup

Escasez de Talento



Expectativas de Empleo





Manufactura

La mayoría (66%) de los empleadores de Manufactura informan dificultades para encontrar el talento que necesitan.*

La Tendencia Neta de Empleo nacional para los empleadores de Manufactura es del 33%. Esta cifra aumentó 1 p.p. con respecto al trimestre anterior y disminuyó 9 p.p. en comparación con el mismo período del año pasado.

* The 2024 Global Talent Shortage, ManpowerGroup

Escasez de Talento

66%



Expectativas de Empleo

33%





Tecnologías de la información

La mayoría (79%) de los empleadores de TI reportan dificultades para encontrar el talento que necesitan.*

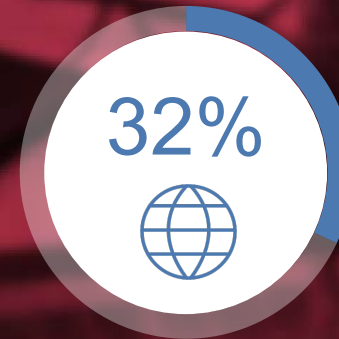
La Tendencia Neta de Empleo nacional para los empleadores de TI es del 32%. Esta cifra aumentó 5 p.p. con respecto al trimestre anterior y disminuyó 2 p.p. en comparación con el mismo período del año pasado.

* The 2024 Global Talent Shortage, ManpowerGroup

Escasez de Talento



Expectativas de Empleo





Transporte, Logística y Automotriz

La mayoría (69%) de los empleadores de Transporte, Logística y Automotriz informaron dificultades para encontrar el talento que necesitan.*

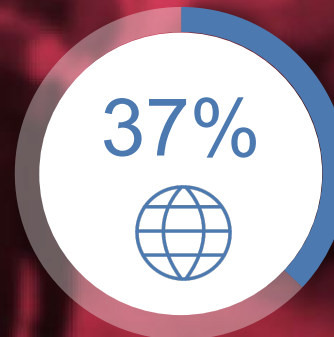
La Tendencia Neta de Empleo nacional para los empleadores de Transporte, Logística y Automotriz es del 37%. Esta cifra disminuyó 6 p.p. con respecto al trimestre anterior y 10 p.p. con respecto al año anterior.

* The 2024 Global Talent Shortage, ManpowerGroup

Escasez de Talento



Expectativas de Empleo





Ciencias de la Vida y Salud

La mayoría (67%) de los empleadores de Ciencias de la Vida y la Salud informan dificultades para encontrar el talento que necesitan.*

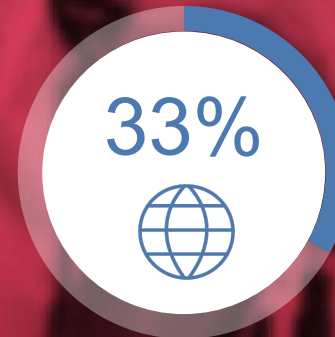
La Tendencia Neta de Empleo nacional para los empleadores de Ciencias de la Vida y Salud es del 33%. Esta cifra disminuyó 2 p.p. con respecto al trimestre anterior y 18 p.p. con respecto al año pasado.

* The 2024 Global Talent Shortage, ManpowerGroup

Escasez de Talento



Expectativas de Empleo





Acerca de la Encuesta





Acerca de la Encuesta

La Encuesta de Expectativas de Empleo ManpowerGroup es la más completa y prospectiva de su tipo, utilizada a nivel mundial como un indicador económico clave. La Tendencia Neta de Empleo se deriva del porcentaje de empleadores que anticipan un aumento en la actividad de contratación y restan del porcentaje de empleadores que esperan una disminución. Implementada desde 1962, su éxito se sustenta en varios factores:

Única: Esta encuesta destaca por su magnitud, amplitud, duración y campo de estudio. Se distingue como la encuesta de empleo más amplia y prospectiva a nivel mundial, solicitando a los empleadores pronósticos de empleo para el próximo trimestre. En contraste, otras encuestas y estudios se centran en datos retrospectivos para informar sobre eventos pasados.

Independiente: La encuesta se realiza con una muestra representativa de empleadores de todos los países y territorios incluidos en el estudio. Es importante destacar que los participantes de la encuesta no son seleccionados de la base de clientes de ManpowerGroup.

Robusta: La encuesta se basa en entrevistas con 40.374 empleadores públicos y privados en 42 países y territorios para medir las tendencias de empleo anticipadas cada trimestre. Esta muestra permite realizar análisis en sectores y regiones específicos para proporcionar información más detallada.

Enfocada: Durante más de seis décadas, la encuesta ha derivado toda su información de una sola pregunta: "¿Cómo prevé que cambiará el empleo en su organización durante los próximos tres meses en comparación con el trimestre actual?".

Metodología: La metodología utilizada para recopilar los datos de Tendencia Neta de Empleo se ha digitalizado en 42 mercados para el informe del tercer trimestre de 2024. Las respuestas a la encuesta se recopilaron del 1 al 30 de abril de 2024. La pregunta formulada como el perfil del encuestado permanecen sin cambios. El tamaño de la organización y el sector están estandarizados en todos los países y territorios para permitir comparaciones internacionales.

Declaraciones

Este informe incluye declaraciones prospectivas que abordan diversos temas, como la demanda de mano de obra en regiones, países e industrias específicas, así como la incertidumbre económica y el uso y efecto de la inteligencia artificial. Es importante tener en cuenta que los eventos o resultados reales pueden diferir sustancialmente de lo expresado en estas declaraciones prospectivas debido a riesgos, incertidumbres y suposiciones. Estos factores están detallados en los informes presentados por la Compañía ante la Comisión de Bolsa y Valores de EE. UU. (SEC), incluyendo la sección de "Factores de riesgo" en su Informe Anual en el Formulario 10-K para el año finalizado el 31 de diciembre de 2023, cuya información se referencia aquí. ManpowerGroup no asume ninguna obligación de actualizar las declaraciones prospectivas o de otro tipo en este comunicado, excepto en los casos exigidos por la ley.





Preguntas Frecuentes

¿Qué se entiende por Tendencia Neta de Empleo (TNE)?

La Tendencia Neta de Empleo se obtiene tomando el porcentaje de empleadores que anticipan un aumento en la actividad de contratación y restándole el porcentaje de empleadores que esperan ver una disminución en el empleo en su ubicación en el próximo trimestre. Una cifra positiva de Tendencia Neta de Empleo significa que, en general, hay más empleadores que esperan aumentar su plantilla en los próximos tres meses que aquellos que pretenden reducir personal.

¿Qué es el Ajuste Estacional y por qué se utiliza en la Encuesta de Expectativas de Empleo de ManpowerGroup?

El ajuste estacional es un proceso estadístico que permite presentar los datos de la encuesta sin verse afectados por las fluctuaciones de contratación que suelen ocurrir a lo largo del año, principalmente debido a diversos factores externos como cambios climáticos, ciclos de producción y períodos vacacionales. Este proceso tiene como objetivo nivelar los picos y suavizar los valles en los datos, lo que permite visualizar de manera más precisa las tendencias subyacentes del empleo y brindar una representación más precisa de los resultados de la Encuesta de Expectativas de Empleo de ManpowerGroup.

¿Cómo se seleccionan las empresas para la encuesta?

Los empleadores se seleccionan en función de los tipos de empresas y organizaciones que representan. Queremos asegurarnos de que nuestro panel sea representativo del mercado laboral nacional de cada país participante, de modo que el panel de cada país se construya en proporción a la distribución general de los sectores industriales y el tamaño de las organizaciones de ese país.

¿A quién entrevistamos?

La persona que seleccionemos para entrevistar será alguien con una buena visión general de los niveles de personal y las intenciones de contratación dentro de su organización. Normalmente será el jefe de recursos humanos o un gerente de recursos humanos. Sin embargo, en organizaciones más pequeñas, esa persona puede ser el director general o incluso el director ejecutivo.



Visita www.manpowergroup.com.mx para aprender más