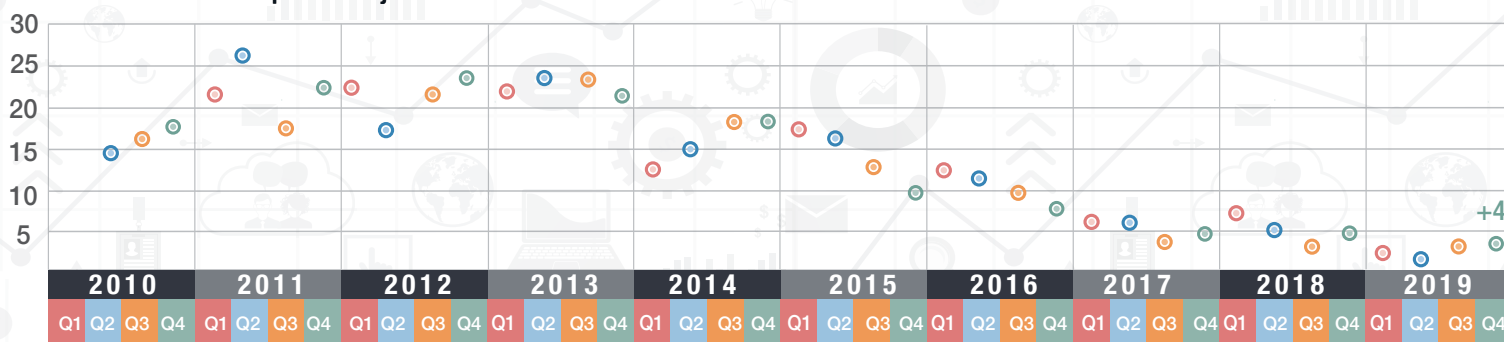


# Encuesta de Expectativas de Empleo ManpowerGroup Panamá

“¿Prevé usted movimientos laborales en su organización para el próximo trimestre (octubre-diciembre), en comparación con el trimestre actual (julio-septiembre)?”

# Q4 2019

## Tendencia Neta del Empleo con Ajuste Estacional

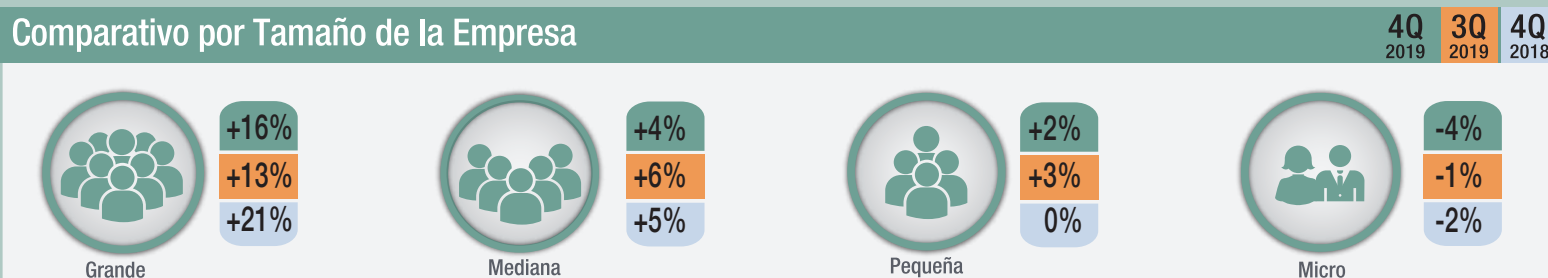


\* La Tendencia Neta del Empleo con ajuste estacional, se refiere al proceso estadístico que permite presentar los datos de la encuesta sin el efecto de las fluctuaciones (o picos) que ocurren normalmente en el transcurso del año como resultado de eventos estacionales.

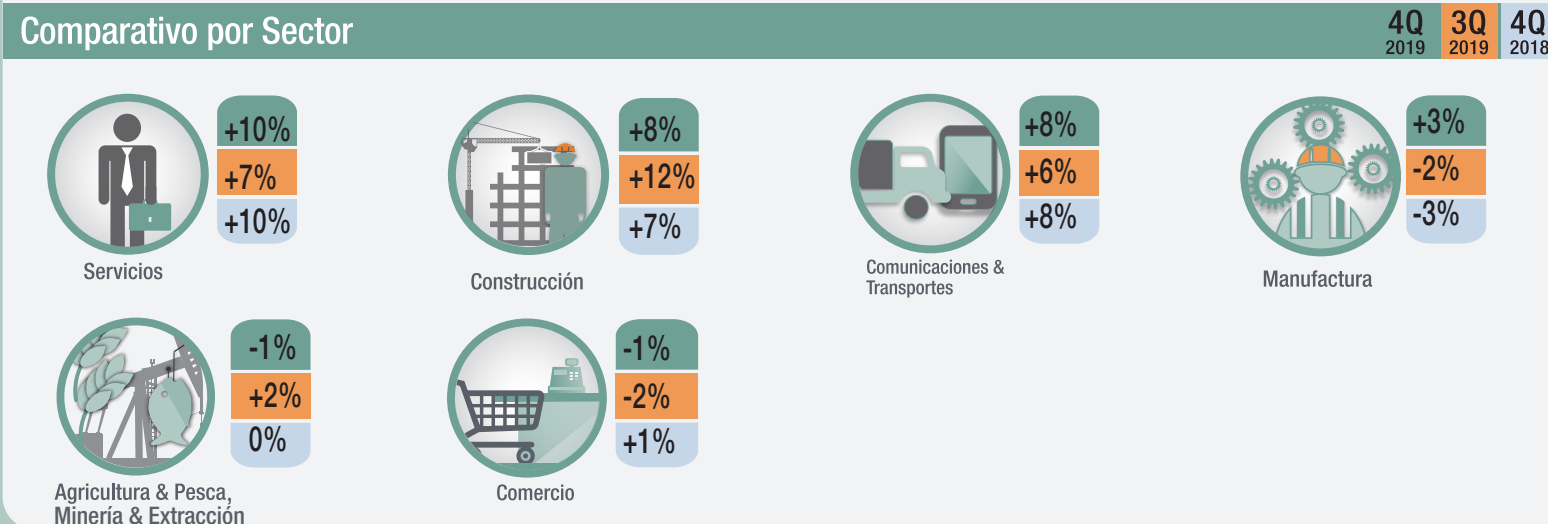
## Comparativo Trimestral y Anual

	4Q 2019	3Q 2019	4Q 2018	Ajuste Estacional
Aumentará	11%	10%	13%	+4%
Disminuirá	6%	8%	9%	+3%
Sin Cambio	81%	76%	76%	+3%
No Sabe	2%	6%	2%	+3%

## Comparativo por Tamaño de la Empresa



## Comparativo por Sector

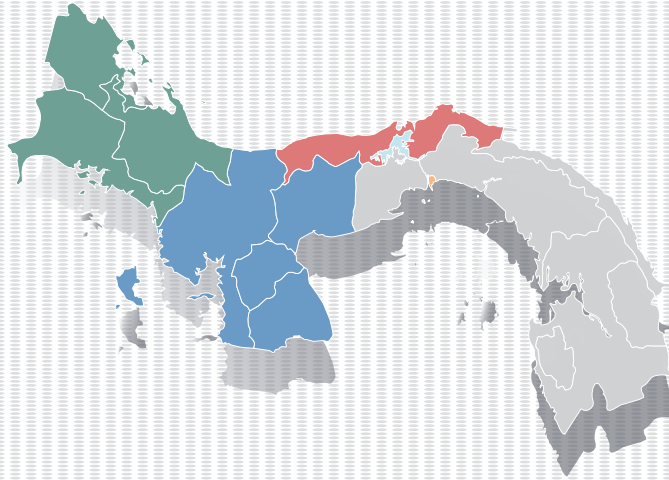


Si deseas conocer el reporte completo, visita:  
[www.manpowergroup.com.mx/estudios-e-investigaciones](http://www.manpowergroup.com.mx/estudios-e-investigaciones)  
 Llámamos al: (5255) 54 48 14 00



ManpowerGroup

## Comparativo por Región

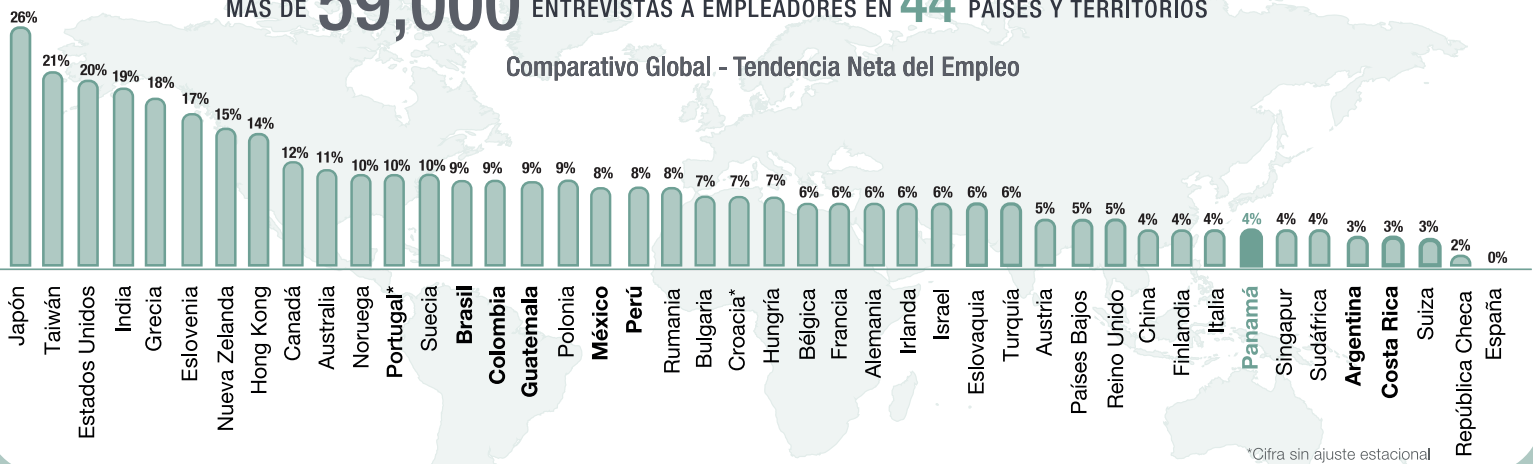


	4Q 2019	3Q 2019	4Q 2018
<b>Occidente</b>	+9%	+2%	+6%
<b>Ciudad de Panamá</b>	+6%	+7%	+5%
<b>Colón</b>	+3%	+0%	+3%
<b>Provincias Centrales</b>	-6%	-10%	+2%

## Encuesta de Expectativas de Empleo ManpowerGroup Global Q4/19

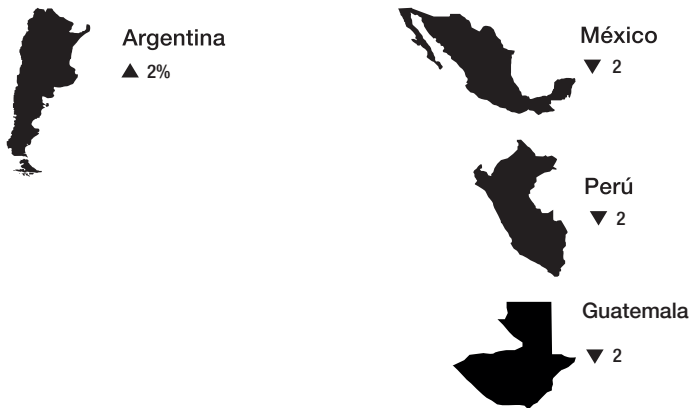
MÁS DE **59,000** ENTREVISTAS A EMPLEADORES EN **44** PAÍSES Y TERRITORIOS

Comparativo Global - Tendencia Neta del Empleo

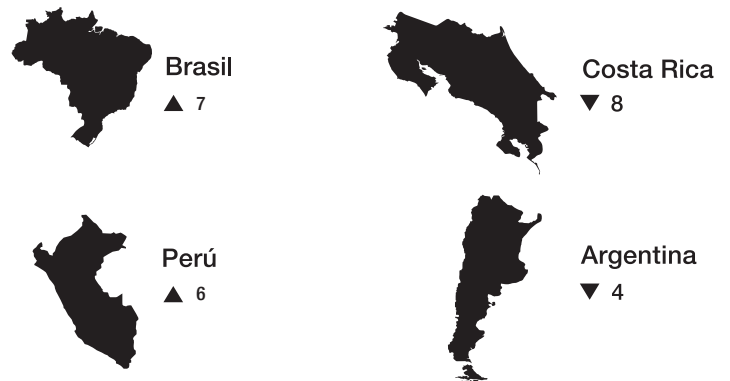


## Variaciones Notables en Latinoamérica

### Comparativo Trimestral



### Comparativo Anual



La encuesta, realizada trimestralmente por más de 55 años, se basa en más de 59,000 entrevistas a empleadores públicos y privados en 44 países y territorios para medir de manera anticipada las tendencias de empleo. En Panamá participan 620 empleadores.