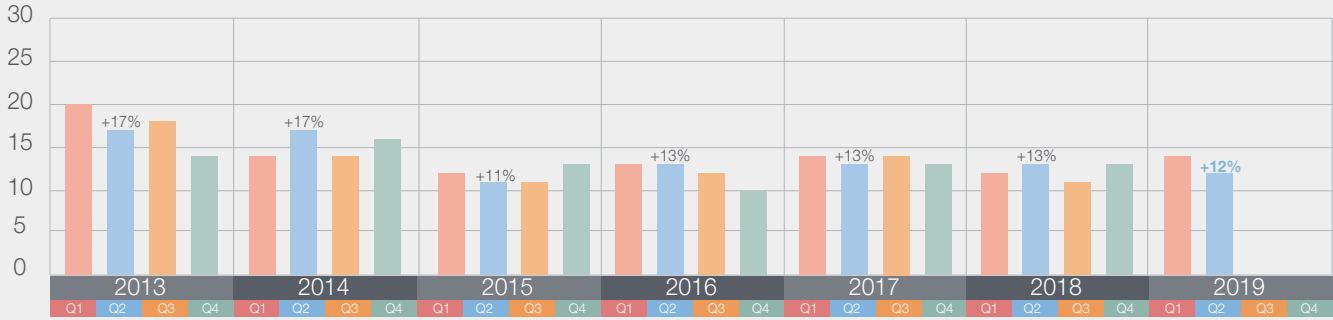


“¿Prevé usted movimientos laborales en su organización para el próximo trimestre (abril – junio 2019), en comparación con el trimestre actual?”.

Tendencia Neta del Empleo con Ajuste Estacional

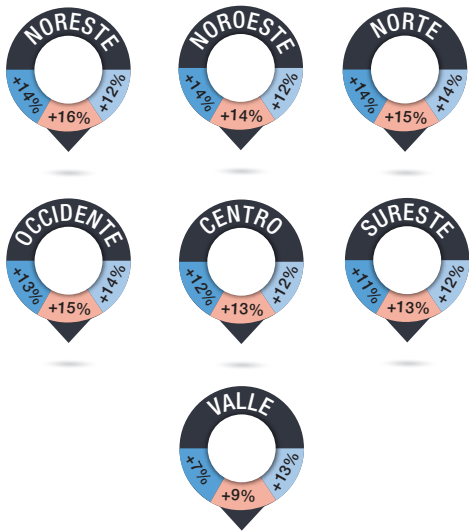


\* La Tendencia Neta del Empleo con ajuste estacional, se refiere al proceso estadístico que permite presentar los datos de la encuesta sin el efecto de las fluctuaciones (o picos) que ocurren normalmente en el transcurso del año como resultado de eventos estacionales, tales como: ciclos agrícolas, épocas de huracanes, temporada decembrina, días festivos, época vacacional, etc. Este cálculo permite observar las tendencias actuales sin los efectos anteriores.

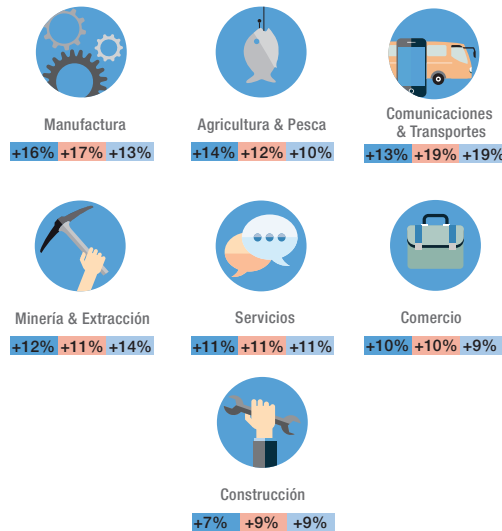
### Comparativo Trimestral y Anual

	Aumentará	Disminuirá	Sin cambio	No sabe	Tendencia Neta	Ajuste Estacional*
	%	%	%	%	%	%
2Q 2019	16	3	78	3	+13	+12
1Q 2019	17	5	73	5	+12	+14
2Q 2018	18	4	77	1	+14	+13

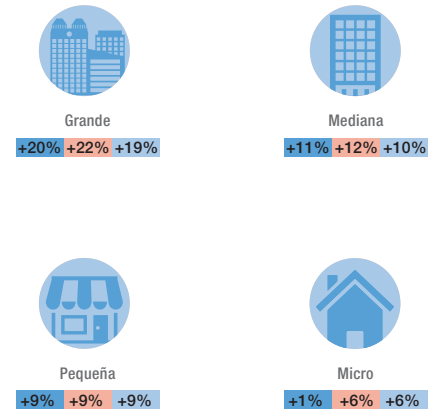
### Comparativo por Región



### Comparativo por Sector

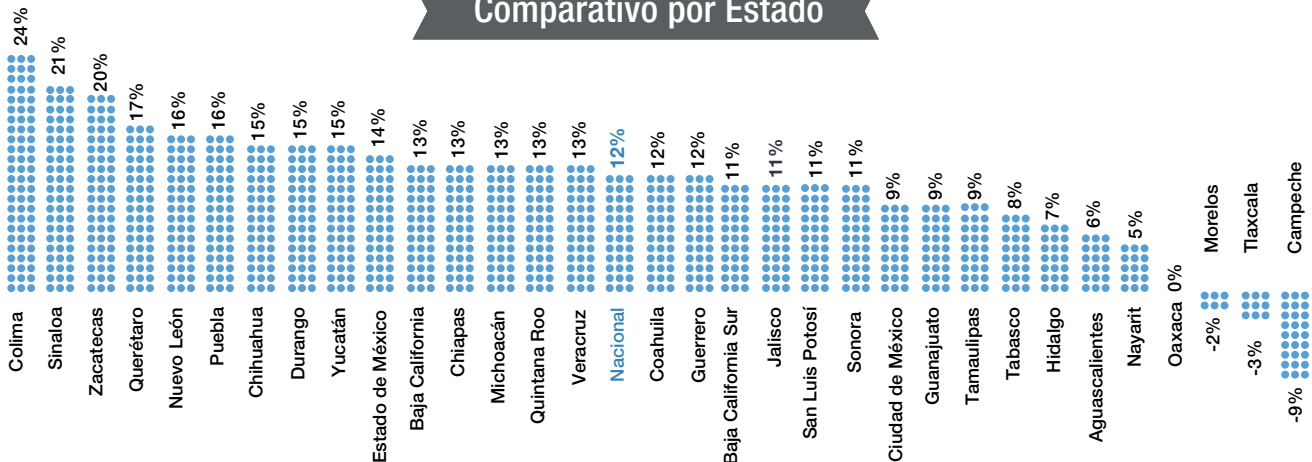


### Comparativo por Tamaño de la Empresa



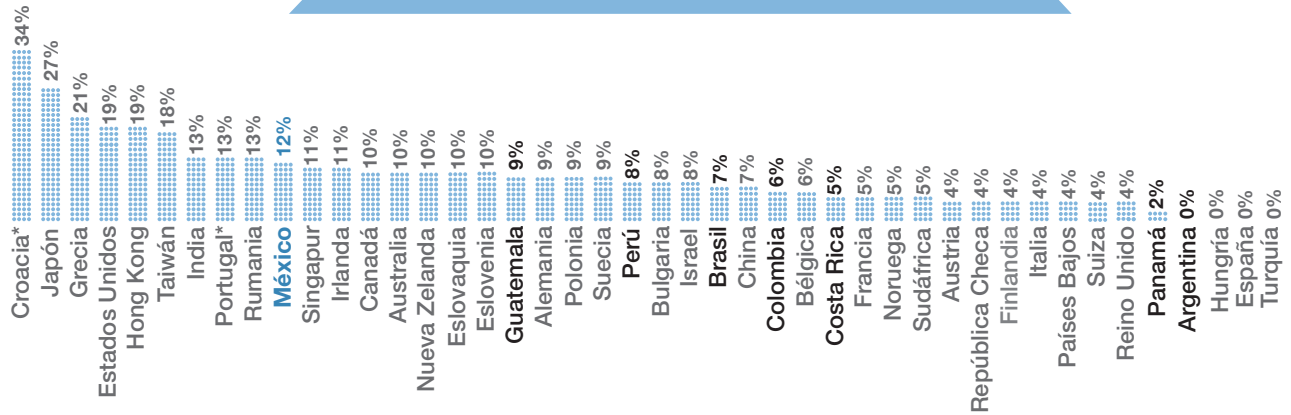
Tendencia Neta del Empleo con ajuste estacional 2Q 2019 1Q 2019 2Q 2018

### Comparativo por Estado



{ Q2 2019 } + 59,000 ENTREVISTAS A EMPRESARIOS EN 44 PAÍSES Y TERRITORIOS

COMPARATIVO GLOBAL · TENDENCIA NETA DEL EMPLEO

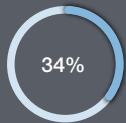


\*Cifra sin ajuste estacional

CAMBIOS EN LOS PLANES DE CONTRATACIÓN GLOBAL

COMPARATIVO TRIMESTRE ANTERIOR (44 países y territorios)

COMPARATIVO AÑO ANTERIOR (44 países y territorios)



Se fortalecen



Relativamente estables



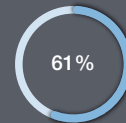
Se debilitan



Se fortalecen



Relativamente estables

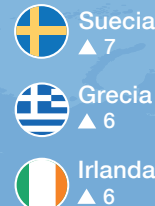
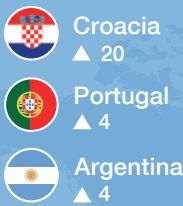


Se debilitan

VARIACIONES NOTABLES GLOBALES (en puntos porcentuales)

COMPARATIVO TRIMESTRAL

COMPARATIVO ANUAL



VARIACIONES NOTABLES EN LATINOAMÉRICA (en puntos porcentuales)

COMPARATIVO TRIMESTRAL

COMPARATIVO ANUAL

